

LastPass... |

Étude de cas : HOLT CAT



HOLT **CAT**

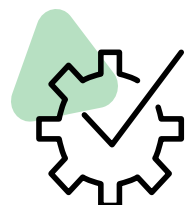
« LastPass vous rend proactif plutôt que réactif, et c'est pourquoi nous le recommandons. Si vous êtes réactif, vous arrivez trop tard. »
Tony Ledbetter



Le défi

Fondé en 1933, HOLT CAT est un concessionnaire agréé d'équipements lourds et de moteurs Caterpillar® dans 118 comtés du Texas. Tony Ledbetter, le premier employé chargé de la sécurité chez HOLT CAT et responsable sénior de la sécurité informatique, a été chargé d'élaborer une stratégie de cybersécurité en partant de zéro. L'un des problèmes urgents qu'il a découverts était que les comptes étaient exposés en raison d'une maintenance défectueuse. Il a compris que les employés sont tentés de réutiliser les mêmes mots de passe de leur enfance sur plusieurs sites, sans saisir les ramifications de cette pratique. « Si un compte est piraté, tous leurs comptes sont potentiellement menacés. Il nous fallait donc une solution qui permettrait à notre équipe d'appliquer une meilleure hygiène des mots de passe, mais comme nous avons une culture de l'adhésion, une expérience utilisateur transparente et simple était essentielle pour y parvenir », note Tony Ledbetter. La culture basée sur l'adhésion chez HOLT CAT a pour but d'assurer que ses équipes partagent les mêmes objectifs, valeurs et comportements, et elle autorise le personnel à choisir librement des solutions qui l'aide à travailler en équipe.

Avec plus de 350 applications, ils cherchaient un outil qui pourrait surveiller l'hygiène des mots de passe, permettrait d'intégrer pleinement l'authentification unique (SSO) de leur fournisseur existant, et aiderait l'entreprise à gérer les prochaines acquisitions.



La solution

Lorsqu'il s'est agi de sélectionner un gestionnaire de mots de passe, Tony Ledbetter a décidé de poursuivre sa relation existante avec LastPass, l'ayant utilisé à titre personnel pendant huit ans. Il remarque : « En tant qu'utilisateur de longue date, j'estimais que LastPass était le seul candidat viable, et je me réjouissais de développer ma relation avec eux et de les présenter à notre équipe. L'option pour les proches est formidable et démontre également leur détermination à assurer la sécurité de leurs clients. C'est un avantage que nous proposons désormais dans toute l'entreprise. » L'option Families as a Benefit de LastPass fournit un compte Families gratuit à tous les employés afin d'assurer la sécurité des utilisateurs (et de cinq de leurs proches) tant au travail qu'à la maison.

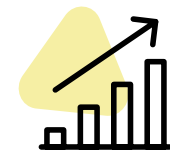
HOLT CAT a choisi LastPass pour son intégration sans effort avec Microsoft Azure Directory afin de simplifier l'expérience utilisateur des employés tout en adoptant la cybersécurité de manière naturelle. « Avec plus de 350 applications pour une équipe de plus de 3500 employés, le risque de piratage était élevé, et pour mettre en œuvre le SSO de manière viable, LastPass s'est avéré être un investissement vital, car il permet de protéger chaque point d'accès et tous les identifiants », ajoute Tony Ledbetter. Emily Stieglitz, spécialiste de la sécurité des systèmes informatiques chez HOLT CAT, ajoute : « Nous avons surtout hâte de partager le générateur de mots de passe et les fonctions d'enregistrement et de préremplissage, puisqu'ils diminuent le risque de réutilisation des mots de passe tout en offrant une expérience utilisateur simple et rapide aux employés. » Tony Ledbetter constate que les retours de l'équipe sont très positifs, certains membres déclarant qu'ils auraient aimé savoir plus tôt que les gestionnaires de mots de passe étaient si simples à adopter et à utiliser.

En tant qu'utilisateur Enterprise, HOLT CAT a accès à des fonctions d'administration performantes, avec plus de 100 stratégies personnalisables dans leur arsenal LastPass. Emily Stieglitz se souvient : « L'une des premières stratégies que nous avons exploitées était une fonction d'administration pour créer des comptes d'urgence de super-administrateurs, distincts de mon compte LastPass et de celui de Tony. » L'accès administrateur chez HOLT CAT n'est ainsi pas lié au compte individuel d'un utilisateur, et ne peut être utilisé qu'en cas d'urgence, afin que les équipes puissent utiliser des dossiers partagés sans crainte.

HOLT CAT effectue fréquemment des acquisitions, et les autorisations d'e-mail sont donc une priorité pour que les administrateurs puissent gérer les comptes simplement en s'adaptant à différentes structures organisationnelles. Comme des utilisateurs de nouvelles filiales rejoignent régulièrement l'entreprise, ils apprécient de pouvoir activer facilement les adresses e-mail des employés autorisés à conserver leur compte LastPass. La fonction de surveillance du dark web de LastPass aide les employés à renforcer la protection de leurs données et à prévenir les fuites. « J'adore la stratégie Surveillance du dark web, et la manière dont elle détecte les données exposées, afin que nous puissions limiter les risques au niveau personnel et professionnel », ajoute Tony Ledbetter.

« J'ai testé d'autres gestionnaires de mots de passe, mais je reviens toujours à LastPass, car ses fonctionnalités surpassent celles de la concurrence. »
Tony Ledbetter





Le résultat

Après le déploiement, ils ont travaillé avec leur équipe marketing pour créer des webinaires de formation et des concours pour impliquer les utilisateurs et les aider à comprendre l'intérêt d'adopter LastPass. En présentant la facilité d'utilisation de la solution et son éventail de fonctionnalités, HOLT CAT a favorisé une adoption naturelle, les employés réclamant avec impatience leur compte. La première année, ils ont écoulé leurs 2500 postes sans difficulté et ont poursuivi leurs investissements. En leur deuxième année, ils disposent de 3500 postes avec un taux d'adoption de 70 %. Ils attribuent ce bon résultat à la simplicité de LastPass, et à l'assistance de l'équipe Réussite client. « *Les résultats ont été tout à fait remarquables, nous avons diminué les risques de manière significative et n'avons connu aucune fuite de mot de passe cette année. L'équipe LastPass n'a pas été avare de son temps, et nous a accompagnés à coup de démos et de formations pour s'assurer que nous nous sentions en de bonnes mains* », remarque Tony Ledbetter.

Emily Stieglitz ajoute : « *Ce que je préfère dans LastPass, c'est que tout est si facile. Même la migration de mes mots de passe personnels vers mon compte pro est l'affaire d'un simple glisser-déposer. Le fait que l'inverse ne soit pas possible illustre à merveille la façon dont les stratégies personnalisables de LastPass sont conçues pour protéger les entreprises.* »



« **Avec LastPass, nous avons l'impression d'éclairer les gens et d'améliorer concrètement leur vie, tant personnelle que professionnelle.** »

Tony Ledbetter

Découvrez comment HOLT CAT a renforcé sa sécurité des mots de passe avec LastPass.

Nous contacter